

«СОГЛАСОВАНО»
Меря Шалинского
городского поселения
Самодов А.А.
2019



«УТВЕРЖДАЮ»
Директор МБОУ
«СОШ №1 г. Шали»
Алиева Я.А.
2019



«СОГЛАСОВАНО»
Начальник ОГИБДД
ОМВД России по Шалинскому
Району
Магомадов Б.У.
2019



ПАСПОРТ

дорожной безопасности образовательной организации

**Муниципальное бюджетное общеобразовательное учреждение
«Средняя общеобразовательная школа № 1 г. Шали Шалинского
муниципального района»**

2019 год

Общие сведения

Муниципальное бюджетное общеобразовательное учреждение

(Полное наименование образовательной организации)

«Средняя общеобразовательная школа № 1 г. Шали Шалинского
муниципального района

Тип ОУ бюджетное, общеобразовательная школа

Юридический адрес: 366300, Чеченская Республика, Шалинский
муниципальный района, г. Шали, ул. Школьная, 28

Фактический адрес: 366300, Чеченская Республика, Шалинский
муниципальный района, г. Шали, ул. Школьная, 28

Руководители образовательной организации:

Директор Алиева Яхита Асламбековна 8-928-942-33-00
(фамилия, имя, отчество) *(телефон)*

Заместитель директора

по учебной работе Бериханова Ризан Асламбековна 8-928-739-56-15
(фамилия, имя, отчество) *(телефон)*

Заместитель директора

по воспитательной работе Пайтаева Малика Абубакаровна 8-928-739-56-15
(фамилия, имя, отчество) *(телефон)*

Ответственные работники
муниципального органа

образования Инспектор РОО Бибулатов Магомед - Хусейн Расланович
(должность) *(фамилия, имя, отчество)*
8-929-236-19-03
(телефон)

Ответственные от

Госавтоинспекции Младший лейтенант полиции Вахабов Юсуп Анзорович
(должность) *(фамилия, имя, отчество)*
8-928-782-42-42
(телефон)

Ответственные работники
за мероприятия по профилактике
детского травматизма

учитель ОБЖ Исханов Адам Эдуевич
(должность) *(фамилия, имя, отчество)*
8-938-889-10-60
(телефон)

Руководитель или ответственный
работник дорожно-эксплуатационной
организации, осуществляющей
содержание улично-дорожной
сети (УДС)*

(фамилия, имя, отчество)

(телефон)

Руководитель или ответственный
работник дорожно-эксплуатационной
организации, осуществляющей
содержание технических средств
организации дорожного
движения (ТСОДД)*

(фамилия, имя, отчество)

(телефон)

Количество обучающихся (учащихся, воспитанников) 1222.

Наличие уголка по БДД литер А, Б на 1 этаже (2 уголка)
(если имеется, указать место расположения)

Наличие класса по БДД литер А на 2 этаже
(если имеется, указать место расположения)

Наличие автогородка (площадки) по БДД Имеется. На заднем дворе школы.

Наличие автобуса в образовательной организации газель
(при наличии автобуса)

Владелец автобуса МБОУ «СОШ № 1 г.Шали»
(ОО, муниципальное образование и др.)

Время занятий в образовательной организации:

1-ая смена: 08 час. 00 мин. – 12 час.30 мин. (период)

2-ая смена: 13 час.00 мин. – 17 час. 30мин. (период)

внеклассные занятия: ___ час. ___ мин. – ___ час. ___ мин. (период)

Телефоны оперативных служб:

* Дорожно-эксплуатационные организации, осуществляющие содержание УДС и ТСОДД, несут ответственность в соответствии с законодательством Российской Федерации (Федеральный закон «О безопасности дорожного движения» от 10 декабря 1995 г. № 196-ФЗ, Кодекс Российской Федерации об административных правонарушениях, Гражданский кодекс Российской Федерации)

Содержание

I. План-схемы образовательной организации (сокращение – ОО).

1. Район расположения образовательной организации, пути движения транспортных средств и детей (обучающихся).
2. Организация дорожного движения в непосредственной близости от образовательной организации с размещением соответствующих технических средств организации дорожного движения, маршруты движения детей и расположение парковочных мест.
3. Маршруты движения организованных групп детей от образовательной организации к стадиону, парку или спортивно-оздоровительному комплексу.
4. Пути движения транспортных средств к местам разгрузки/погрузки и рекомендуемые безопасные пути передвижения детей по территории образовательной организации.

II. Информация об обеспечении безопасности перевозок детей специальным транспортным средством (автобусом).

1. Общие сведения.
2. Маршрут движения автобуса образовательной организации.
3. Безопасное расположение остановки автобуса у образовательной организации.

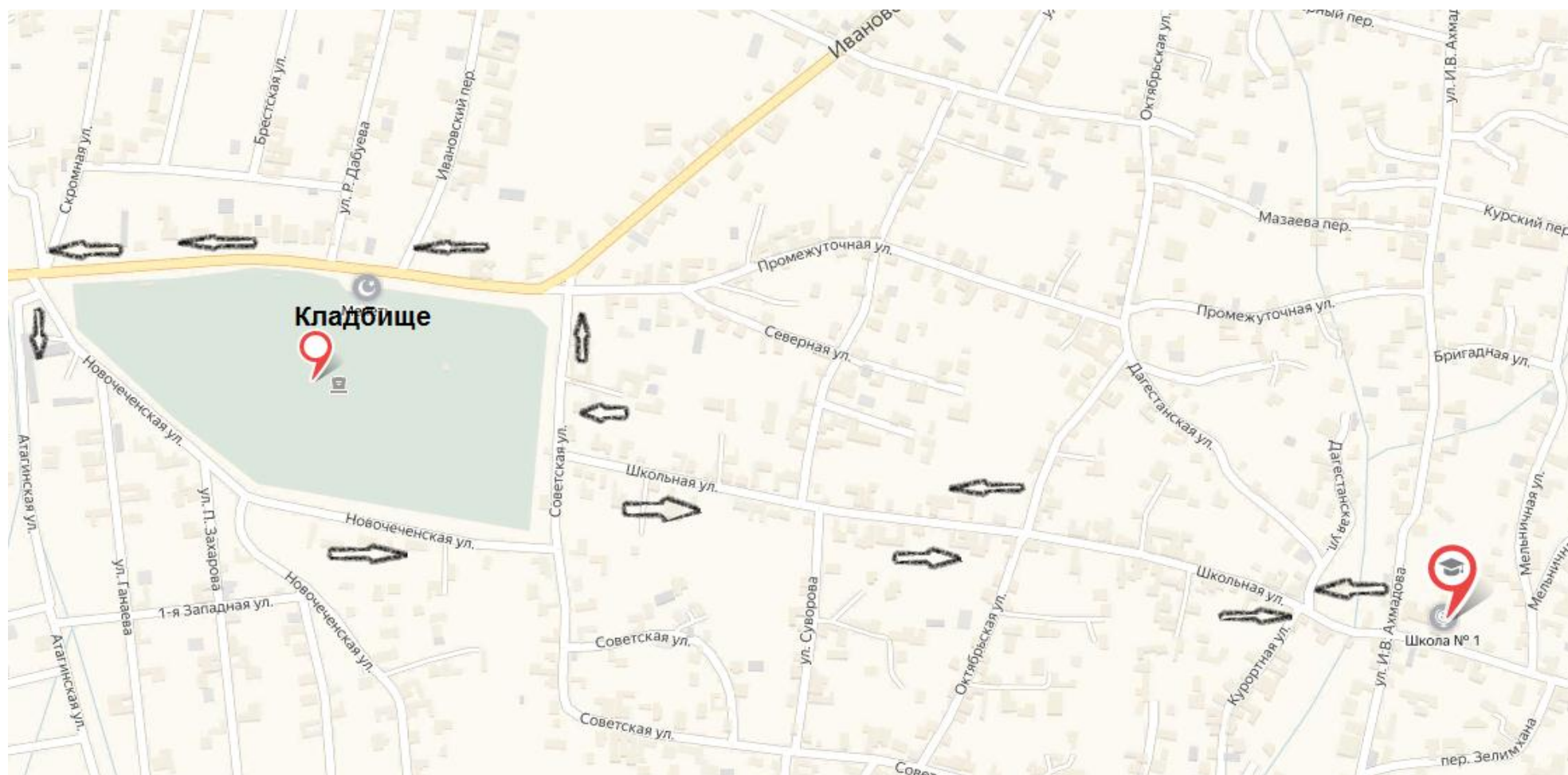
III. Приложения.

План-схема пути движения транспортных средств и детей при проведении дорожных ремонтно-строительных работ вблизи образовательной организации.

I. План-схемы образовательной организации

1. Район расположения образовательной организации, пути движения транспортных средств и детей (обучающихся)

Образец схемы



Рекомендации к составлению план-схемы района расположения образовательной организации

1. Район расположения образовательной организации определяется группой жилых домов, зданий и улично-дорожной сетью с учетом остановок общественного транспорта (выходов из станций метро), центром которого является непосредственно образовательная организация;

2. Территория, указанная на схеме, включает:

- образовательную организацию;
- стадион вне территории образовательной организации, на котором могут проводиться занятия по физической культуре (*при наличии*);
- парк, в котором могут проводиться занятия с детьми на открытом воздухе (*при наличии*);
- спортивно-оздоровительный комплекс (*при наличии*);
- жилые дома, в которых проживает большая часть детей данной образовательной организации;
- автомобильные дороги и тротуары.

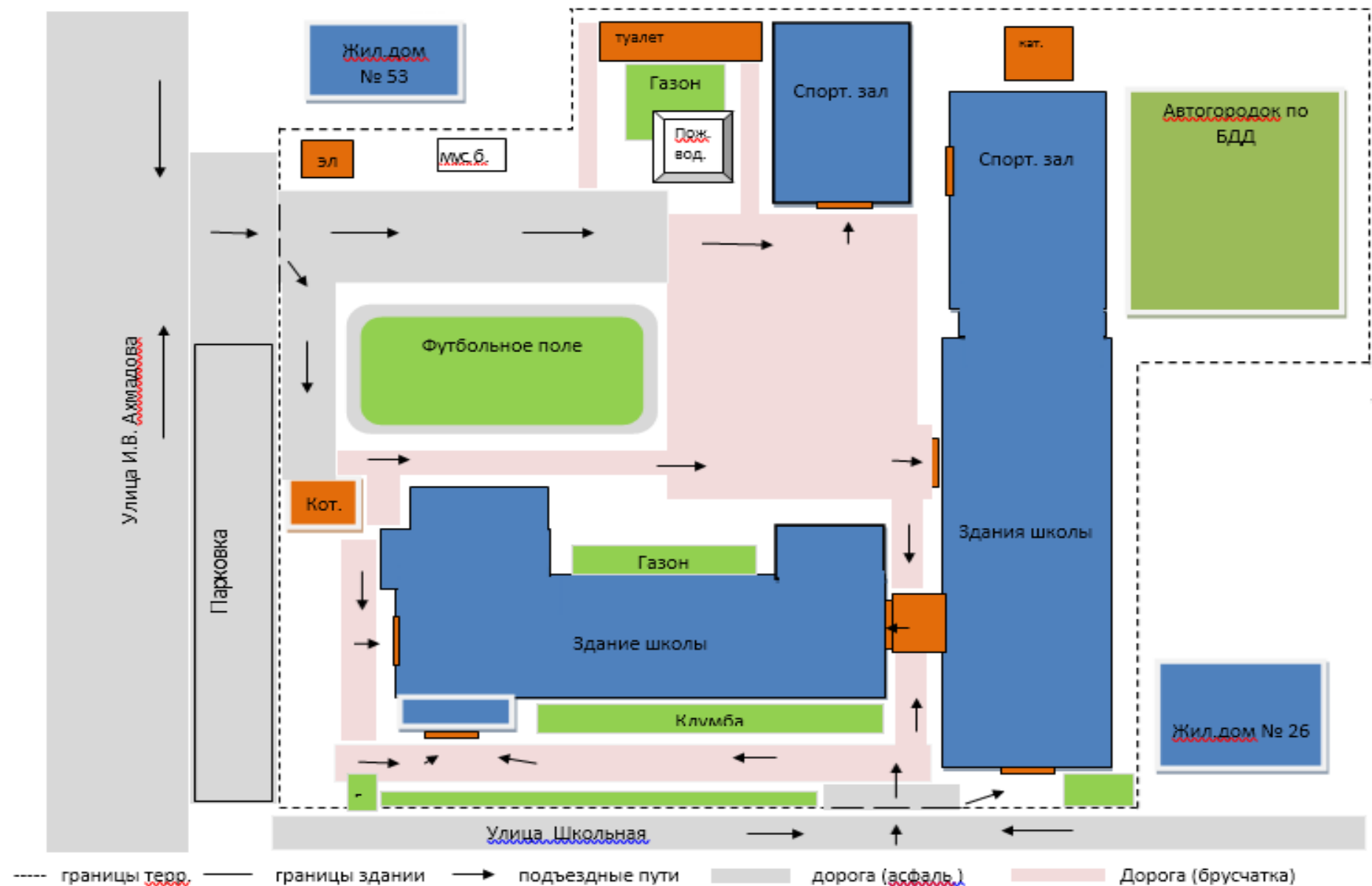
3. На схеме обозначены:

- расположение жилых домов, зданий и сооружений;
- сеть автомобильных дорог;
- пути движения транспортных средств;
- пути движения детей в/из образовательную организацию;
- опасные участки (места несанкционированных переходов на подходах к образовательной организации, места имевших место случаев дорожно-транспортных происшествий с участием детей-пешеходов и детей-велосипедистов);
- уличные (наземные – регулируемые / нерегулируемые) и внеуличные (надземные / подземные) пешеходные переходы;
- названия улиц и нумерация домов.

Схема необходима для общего представления о районе расположения образовательной организации. На схеме обозначены наиболее частые пути движения детей от дома (от отдаленных остановок маршрутных транспортных средств) к образовательной организации и обратно.

При исследовании маршрутов движения детей необходимо уделить особое внимание опасным зонам, где дети пересекают проезжие части дорог не по пешеходному переходу.

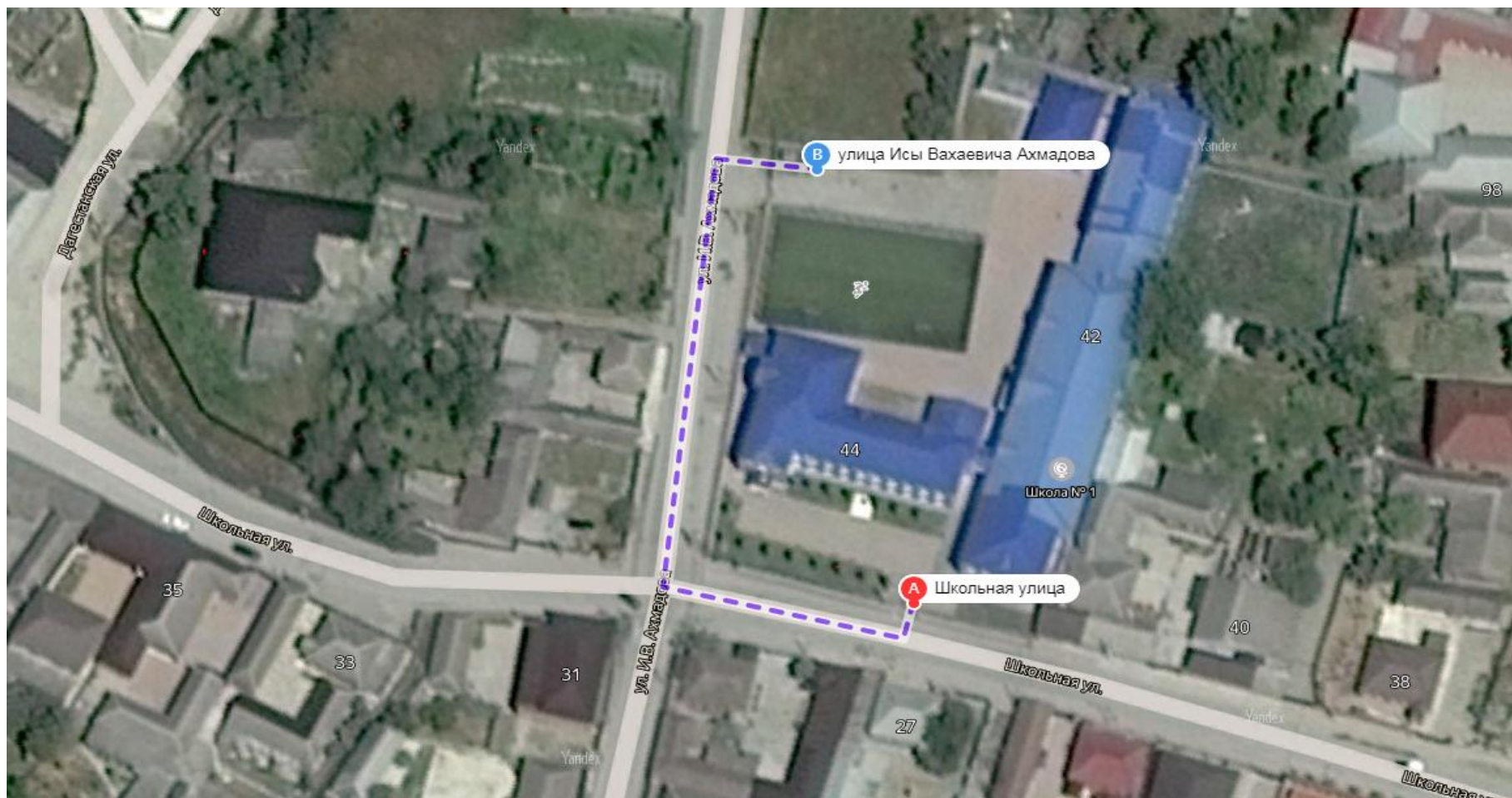
Схема расположения на территории МБОУ «СОШ № 1 г. Шали»
строений сооружений, стоянок автотранспорта, подъездных путей



2. Схема организации дорожного движения в непосредственной близости от образовательной организации с размещением соответствующих технических средств организации дорожного движения, маршрутов движения детей и расположения парковочных мест

Образец схемы

(допускается схему дополнять фотоматериалами)



Рекомендации к составлению схемы организации дорожного движения в непосредственной близости от образовательной организации

1. Схема организации дорожного движения ограничена автомобильными дорогами, находящимися в непосредственной близости от образовательной организации.

2. На схеме обозначаются:

- здание образовательной организации с указанием территории, принадлежащей непосредственно образовательной организации (при наличии указать ограждение территории);
- автомобильные дороги и тротуары;
- уличные (наземные – регулируемые/нерегулируемые) и внеуличные (надземные/подземные) пешеходные переходы на подходах к образовательной организации;
- дислокация существующих дорожных знаков и дорожной разметки;
- другие технические средства организации дорожного движения;
- направление движения транспортных средств по проезжей части;
- направление безопасного маршрута движения детей.

3. На схеме указано расположение остановок маршрутных транспортных средств и безопасные маршруты движения детей от остановочного пункта к образовательной организации и обратно;

4. При наличии стоянки (парковочных мест) около образовательной организации, указывается место расположение и безопасные маршруты движения детей от парковочных мест к образовательной организации и обратно.

К схеме (в случае необходимости) должен быть приложен план мероприятий по приведению существующей организации дорожного движения к организации дорожного движения, соответствующей нормативным техническим документам, действующим в области дорожного движения, по окончании реализации которого готовится новая схема.

II. Информация об обеспечении безопасности перевозок детей специальным транспортным средством (автобусом).

(при наличии автобуса(ов))

1. Общие сведения

Марка Газель

Модель ГАЗ-322121-70

Государственный регистрационный знак В435СМ/95

Год выпуска 2016 Количество мест в автобусе 11

Соответствие конструкции требованиям, предъявляемым к школьным автобусам _____

2. Сведения о водителе(ях) автобуса(сов)

Фамилия, имя, отчество	Дата принятия на работу	Стаж вождения ТС категории D	Дата предстоящего медицинского осмотра	Период проведения стажировки	Сроки повышение квалификации	Допущенные нарушения ПДД
Базакаев Лом-Али Лечиевич	01.12.2017	48 лет				Без нарушений

3. Организационно-техническое обеспечение

1) Лицо, ответственное, за обеспечение безопасности дорожного движения): _____ Исханов Адам Эдуевич _____

(Ф.И.О.)

назначено приказ № 95 от 29.08.2019 г. _____

(дата)

прошло аттестацию _____.

(дата)

2) Организация проведения предрейсового медицинского осмотра водителя:

осуществляет медсестра школы Ахмаханова Бэлла Шериповна _____

(Ф.И.О. специалиста)

на основании допуска Шалинской ЦРБ _____

действительного до _____.

(дата)

3) Организация проведения предрейсового технического осмотра транспортного средства:

осуществляет _____
(Ф.И.О. специалиста)

на основании _____

действительного до _____
(дата)

4) Дата очередного технического осмотра _____

5) Место стоянки автобуса в нерабочее время _____

меры, исключающие несанкционированное использование _____

4. Сведения о владельце автобуса

Юридический адрес владельца: Чеченская Республика, г.Шали, ул.Горная, 10

Фактический адрес владельца: Чеченская Республика, г.Шали, ул.Горная, 10

Телефон ответственного лица: 8-966-723-83-45

(при отсутствии автобуса)

**Сведения об организациях, осуществляющих перевозку детей
специальным транспортным средством (автобусом)**

(Рекомендуемый список контактов организаций, осуществляющих перевозку детей специальным транспортным средством (автобусом)).

(При перевозке детей специальным транспортным средством (автобусом) сторонней организацией заполняется карточка. Заполненная карточка хранится в разделе «Приложение»)

**Информационная карточка
перевозок детей специальным транспортным средством (автобусом)**

1. Общие сведения

Марка Газель

Модель ГАЗ-322121-70

Государственный регистрационный знак В435СМ/95

Год выпуска 2016 Количество мест в автобусе 11

Соответствие конструкции требованиям, предъявляемым к школьным автобусам _____

2. Сведения о владельце

Владелец МБОУ «СОШ № 1 г. Шали Шалинского муниципального района»
(наименование организации)

Юридический адрес владельца Чеченская Республика, г.Шали, ул.Школьная, 28

Фактический адрес владельца Чеченская Республика, г.Шали, ул.Школьная, 28

Телефон ответственного лица 8-966-723-83-45

3. Сведения о водителе автобуса

Фамилия, имя, отчество Базакаев Лом-Али Лечиевич

Принят на работу 1.12.2017 г.

Стаж вождения категории D 48 лет

4. Организационно-техническое обеспечение

Лицо, ответственное за обеспечение безопасности дорожного движения:

Исханов Адам Эдуевич

(Ф.И.О.)

назначено _____ приказом № 95 от 29.08.2019 г. _____

(дата)

прошло аттестацию _____

(дата)

Дата последнего технического осмотра _____

Директор (заведующий)

образовательной организации _____

(подпись)

Алиева Я.А.

(Ф.И.О.)

Руководитель организации,
осуществляющей перевозку детей
специальным транспортом
(автобусом)

(подпись)

(Ф.И.О.)